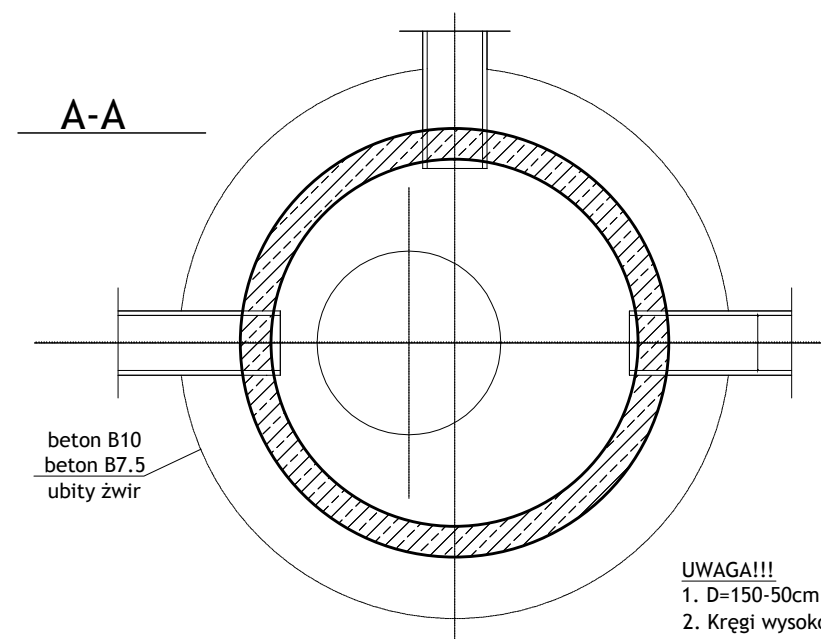
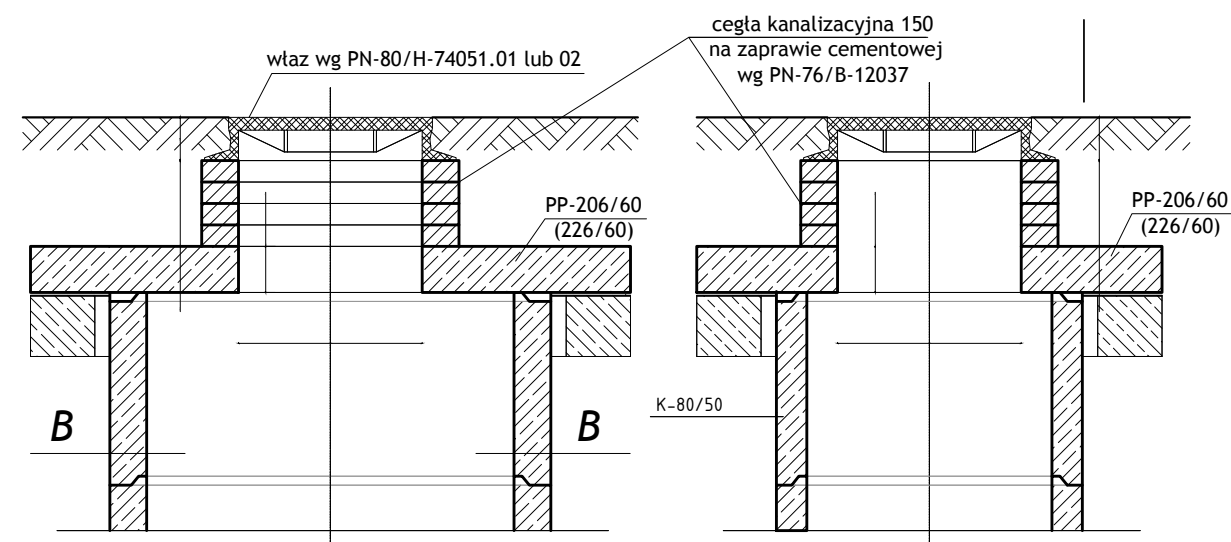


WARIANTY OSADZENIA WŁAZU



UWAGA!!!

1. D=150-50cm (40-80)
2. Kęgi wysokości 50cm można zastąpić kęgami wys. 60cm
3. Obciążenie normowe podłoża wynosi $q=1,2 \text{ daN/cm}$ wg PN-74/B-03020 p.33.1d.
4. Pierwsza warstwa cegły kanalizacyjnej wynosi 8 szt. cegieł
5. Wartości w nawiasach dotyczą studzienek Ø1400mm.

		www.san-system.com.pl e-mail: biuro@san-system.com.pl	
Wykonawca: SAN- SYSTEM ul. Mazurska 30 19-400 Olecko	OBIEKT: Rozbudowa i przebudowa budynku MDK w Augustowie. INWESTOR: Gmina Miasto Augustów, ul. 3 Maja 60, 16-300 Augustów TEMAT: Schemat studni kanalizacyjnej deszczowej.	Skala ---- Nr rys. 7	
	Imię i Nazwisko	Nr uprawnień	Data
Projektant	mgr inż. Karol Brodowski	WAM/0076/POOS/04	listopad 2016r.
Sprawdzający	mgr inż. Diana Bielewicz-Fałęcka	WAM/0164/PWOS/12	listopad 2016r.
Asystent projektanta	mgr inż. Marlena Greś		listopad 2016r.